

# La maladie d'Alzheimer

Expliquée  
aux enfants



**ADOSEN**  
ASSOCIATION  
FRANCE ALZHEIMER®

**Action et DOcumentation Santé pour l'Éducation Nationale  
Union Nationale des Associations Alzheimer**

# La maladie d'Alzheimer

La maladie d'Alzheimer porte le nom de la personne qui l'a découverte en 1906 : le docteur Aloïs Alzheimer.

Ce n'est pas parce qu'on est vieux que l'on a la maladie.

Cette maladie abîme certaines parties du cerveau. La personne malade a du mal à se souvenir, à parler, à raisonner, à reconnaître les visages et les objets.

La maladie d'Alzheimer ne s'attrape pas, ce n'est pas une maladie contagieuse.

Elle est évolutive.

Cela veut dire que les difficultés deviennent de plus en plus importantes au fil du temps.



## Qu'est-ce qui se passe dans le cerveau d'une personne malade ?

« Si l'on se représente la mémoire sous la forme d'un damier avec des milliers de petites cases éclairées, reliées entre elles par de minuscules fils électriques, la maladie d'Alzheimer fait que les cases pâlisent les unes après les autres et s'éteignent doucement ».

*(Hervé Jaouen, « Mamie mémoire », Gallimard Jeunesse, 2002)*

## Peut-on soigner une personne malade d'Alzheimer ?

Si aujourd'hui on connaît mieux la maladie, on ne peut pas encore la guérir.

Il existe des médicaments qui peuvent diminuer les effets de la maladie.

On peut aussi aider la personne en lui accordant beaucoup d'attention et en l'encourageant à participer aux activités de tous les jours.

De nombreuses recherches sont en cours pour connaître les causes de la maladie et trouver des médicaments efficaces.



## LA VIE DE TOUS LES JOURS

---

### Se souvenir

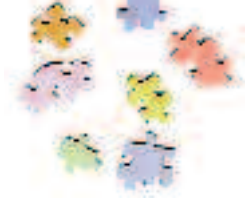
Il nous arrive à tous d'oublier le nom d'une personne, un rendez-vous ou nos clés.

Pour une personne atteinte de la maladie d'Alzheimer, ces oublis surviennent de plus en plus fréquemment. Elle enregistre de moins en moins les événements récents. Par exemple, elle peut ne plus se souvenir d'avoir mangé ou d'avoir rencontré son médecin le matin même.

Par contre, pendant encore longtemps, elle se rappellera des souvenirs anciens comme le jour de son mariage ou la naissance de ses enfants.



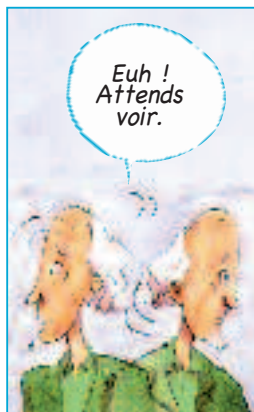
Elle perd très souvent des objets et peut les ranger à une place inattendue.



## Se repérer

La personne malade perd la notion du temps, elle ne peut plus dire quelle est la saison, la date ou le jour de la semaine.

Parfois elle a du mal à retrouver son chemin et ne sait plus où elle se trouve (dans quelle ville, dans quelle rue...).





## S'exprimer

Dans une conversation, il peut nous arriver de chercher un mot.  
Une personne atteinte de la maladie d'Alzheimer, elle, perd des mots simples, confond les mots entre eux puis ne sait plus ce qu'un mot veut dire.  
On peut alors avoir du mal à la comprendre.

Elle aussi peut avoir du mal à nous comprendre.

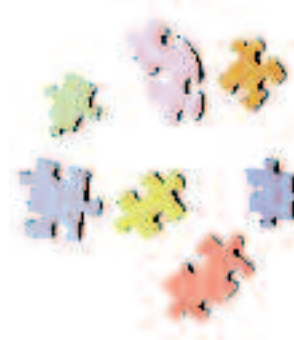


## Des comportements surprenants



Il arrive que la personne malade fasse des choses qui nous surprennent et qui parfois nous semblent drôles. Par exemple, elle peut se couvrir chaudement en été ou assaisonner la salade avec du liquide vaisselle.

Si c'est dangereux, tu peux essayer d'intervenir doucement et, dans tous les cas, alerter les adultes.





## Des changements d'humeur

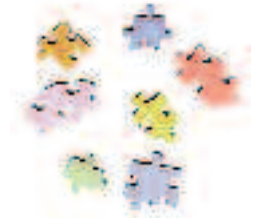
Au fur et à mesure de la maladie, la personne atteinte de la maladie d'Alzheimer a de plus en plus de mal à comprendre le monde qui l'entoure et les événements qui lui arrivent.

Cela la rend souvent nerveuse et angoissée.

Elle peut passer facilement du rire aux larmes car elle contrôle moins bien ses émotions.

Il arrive que son caractère change.





## La maladie bouleverse toute la famille

La personne malade ne se rend pas toujours compte de ce qu'elle ne peut plus faire toute seule.

Elle ne comprend pas sa famille qui, pour la protéger, lui retire les clés de sa voiture ou lui enlève son chéquier. Parfois, elle peut se mettre en colère contre ses proches et penser qu'ils lui veulent du mal. Il arrive aussi que des membres de la famille s'énervent contre elle parce qu'elle fait tout de travers.

Ils ont beaucoup de tristesse à la voir changer.

Cela ne veut pas dire qu'ils ne s'aiment plus, bien au contraire.



## ÉCHANGER PAR LA PAROLE, LE REGARD, LE CONTACT

Continue de communiquer avec la personne que tu aimes et qui t'aime, c'est toujours possible.

Prends-lui la main ou délicatement le bras pour attirer son attention, elle est très sensible au toucher.

Parle-lui avec des mots simples et n'hésite pas à les répéter si elle n'a pas compris.

Accompagne tes paroles de gestes, montre-lui le savon si elle doit se laver les mains.

Et surtout donne-lui beaucoup d'affection.



## AIDER ET PRENDRE SOIN

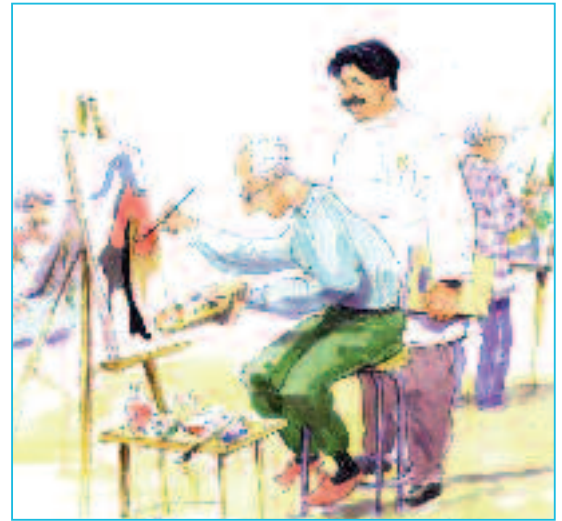
Il est difficile pour la personne malade de s'occuper d'elle-même. Progressivement, elle aura besoin d'aide dans toutes ses activités quotidiennes : ses repas, sa toilette, etc.



Sa famille peut donc demander à des personnes extérieures de venir chez elle pour l'assister.



Pendant la journée, la personne malade peut aussi aller dans des lieux spécialisés, appelés accueils de jour. On y propose des activités pour diminuer les effets de la maladie comme le chant, la cuisine, le jardinage.



Avec l'évolution de la maladie, elle ne pourra peut-être plus vivre chez elle. Alors sa famille devra décider de lui trouver une chambre dans un établissement spécialisé où l'on prendra soin d'elle et où elle sera en sécurité.

Elle sera toujours heureuse de recevoir de la visite.

Pour en savoir plus,  
prenez contact avec l'association France Alzheimer proche de chez vous au **0 811 112 112**  
(coût d'un appel local)  
Consultez le site internet **[www.francealzheimer.org](http://www.francealzheimer.org)**



Illustrations : Couss

 **ASSOCIATION  
FRANCE ALZHEIMER**  
[www.francealzheimer.org](http://www.francealzheimer.org)  
Un malade, c'est toute une famille qui a besoin d'aide  
Union Nationale des Associations Alzheimer  
21, boulevard Montmartre - 75002 Paris  
Tél. : 0 811 112 112 (coût d'un appel local)  
[contact@francealzheimer.org](mailto:contact@francealzheimer.org)

 **ADOSEN**  
L'association au service de la santé  
[www.adosen-sante.com](http://www.adosen-sante.com)  
Action et DOcumentation Santé  
pour l'Éducation Nationale  
25, rue des Tanneries - 75013 Paris  
Tél. : 01 44 08 50 00  
[adosen@wanadoo.fr](mailto:adosen@wanadoo.fr)

Prix du livret : 1,00 €