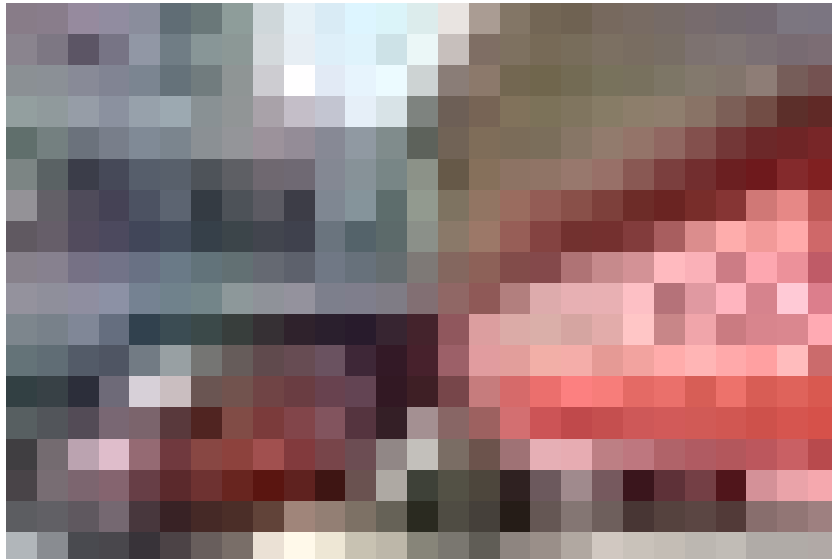


# ACCIDENT VASCULAIRE CEREBRAL



Dc BERNADY le 03/02/2011



*Your complimentary  
use period has ended.  
Thank you for using  
PDF Complete.*

[Click Here to upgrade to  
Unlimited Pages and Expanded Features](#)

QU'EST-CE QUE L'AVC?

- É **L'AVC ou attaque cérébrale touche 150 000 personnes annuellement.**
- É **Chaque année en France, 15 000 hommes ou femmes de moins de 45 ans sont frappés.**
- É **Cependant, sa fréquence augmente avec l'âge. 75 % des personnes qui en sont atteintes ont plus de 75 ans.**

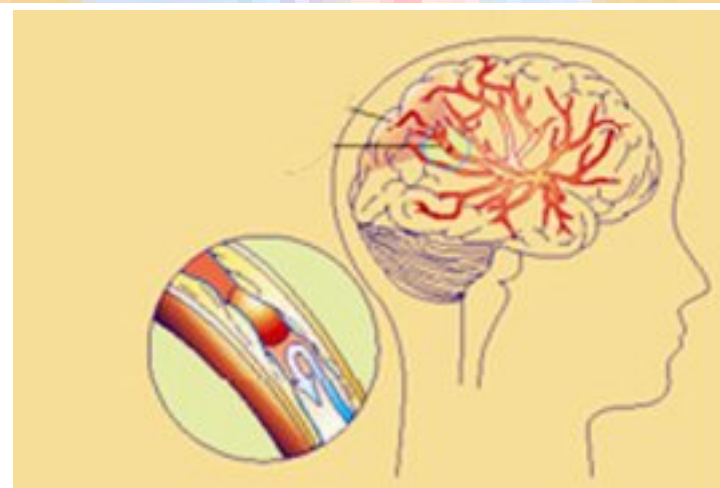
**L'attaque cérébrale se divise en deux grandes catégories :**

- ó **L'infarctus cérébrale(80 % des cas)**
- ó **L'hémorragie cérébrale (20 % des cas)**



# INFARCTUS CEREBRAL

Accident vasculaire  
cérébral consécutif  
à l'interruption de  
l'irrigation d'une  
partie du cerveau  
provoquée par un  
caillot qui bouche  
une artère.



# HEMORRAGIE CEREBRALE

Accident vasculaire  
cérébral faisant suite à  
la rupture d'une artère  
cérébrale.

Le sang se répand dans  
une zone plus ou moins  
importante du cerveau.





*Your complimentary  
use period has ended.  
Thank you for using  
PDF Complete.*

[Click Here to upgrade to  
Unlimited Pages and Expanded Features](#)

QUELLES SONT LES  
FORMES D'AVC ?

# Infarctus cérébral

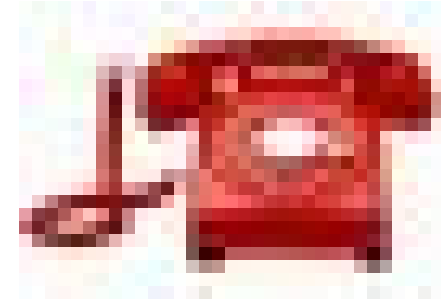
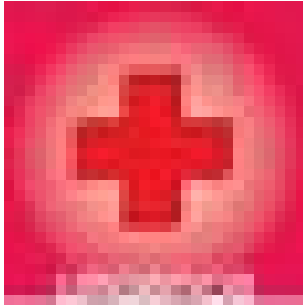
É

É AIT : accident  
ischémique  
transitoire

É AIC : accident  
ischémique  
constitué



# INFARCTUS CEREBRAL TRANSITOIRE (AIT)



- É L'accident ischémique transitoire ou **AIT**, est dû à l'occlusion transitoire par un caillot d'une artère cérébrale.
- É Quand l'artère cérébrale est bouchée, la circulation du sang est bloquée, empêchant l'irrigation du cerveau, entraînant ainsi une perte des fonctions cérébrales .
- É Classiquement les symptômes disparaissent en moins de 24 heures, mais le plus souvent il ne dure que quelques minutes voire quelques secondes.
- É **ATTENTION** : le risque est la survenue d'un infarctus cérébral cette fois définitif. Ne négligez pas ces signes transitoires et consultez **IMMEDIATEMENT** un médecin.

# INFARCTUS CEREBRAL CONSTITUE (AIC)



- É L'infarctus cérébral est dû à un caillot de sang qui bouche une artère du cerveau.
- É L'artère bouchée, une partie du cerveau n'est plus irriguée entraînant des **dysfonctionnements neurologiques** ou une perte de fonction de certaines régions du cerveau (paralysie, troubles du langage ou de la vue) **persistants**.
- É La personne atteinte
  - ó ne peut plus bouger un côté du corps, elle est paralysée (hémiplégie),
  - ó ou ne peut plus parler (aphasie),
  - ó ou présente une insensibilité d'un côté du corps ne peut plus sentir (anesthésie),
  - ó ou encore ne peut plus voir d'un côté,
  - ó ou perd l'équilibre et marche comme une personne ivre.

# HEMORRAGIE CEREBRALE

- É L'hémorragie cérébrale (20 % des cas d'AVC) est due à la rupture d'une artère du cerveau, à l'origine de la formation d'une collection de sang (ou caillot) dans le cerveau.
- É On parle d'hémorragie cérébrale lorsque le saignement a lieu dans l'intérieur du cerveau (hémorragie cérébrale)
- É et d'hémorragie méningée (ou d'hémorragie sous-arachnoïdienne) lorsque le saignement a lieu à sa surface, c'est-à-dire dans les enveloppes qui entourent le cerveau.





*Your complimentary  
use period has ended.  
Thank you for using  
PDF Complete.*

[Click Here to upgrade to  
Unlimited Pages and Expanded Features](#)

QUELLES SONT LES SIGNES  
D~~Ø~~AVC?



É **une faiblesse musculaire ou une paralysie**

É **une perte de la sensibilité**

É **une difficulté du langage**

É **un trouble visuel**

É **un mal de tête**, d'apparition brutale, inhabituel et très intense

É **perte de l'équilibre ou de la coordination des mouvements des membres**

É **troubles de la conscience pouvant aller de la somnolence au coma**

# AVC est une urgence



**AVC**

**SYMPTÔMES**

- FAIBLESSE
- ENGOURDISSEMENT
- CHANGEMENTS

**LANGAGE**

- PROBLÈMES DE COMPRÉHENSION
- PROBLÈMES DE COMPRÉHENSION
- PROBLÈMES DE COMPRÉHENSION

**MOUVEMENT**

- PROBLÈMES DE MARCHER
- PROBLÈMES DE MARCHER
- PROBLÈMES DE MARCHER

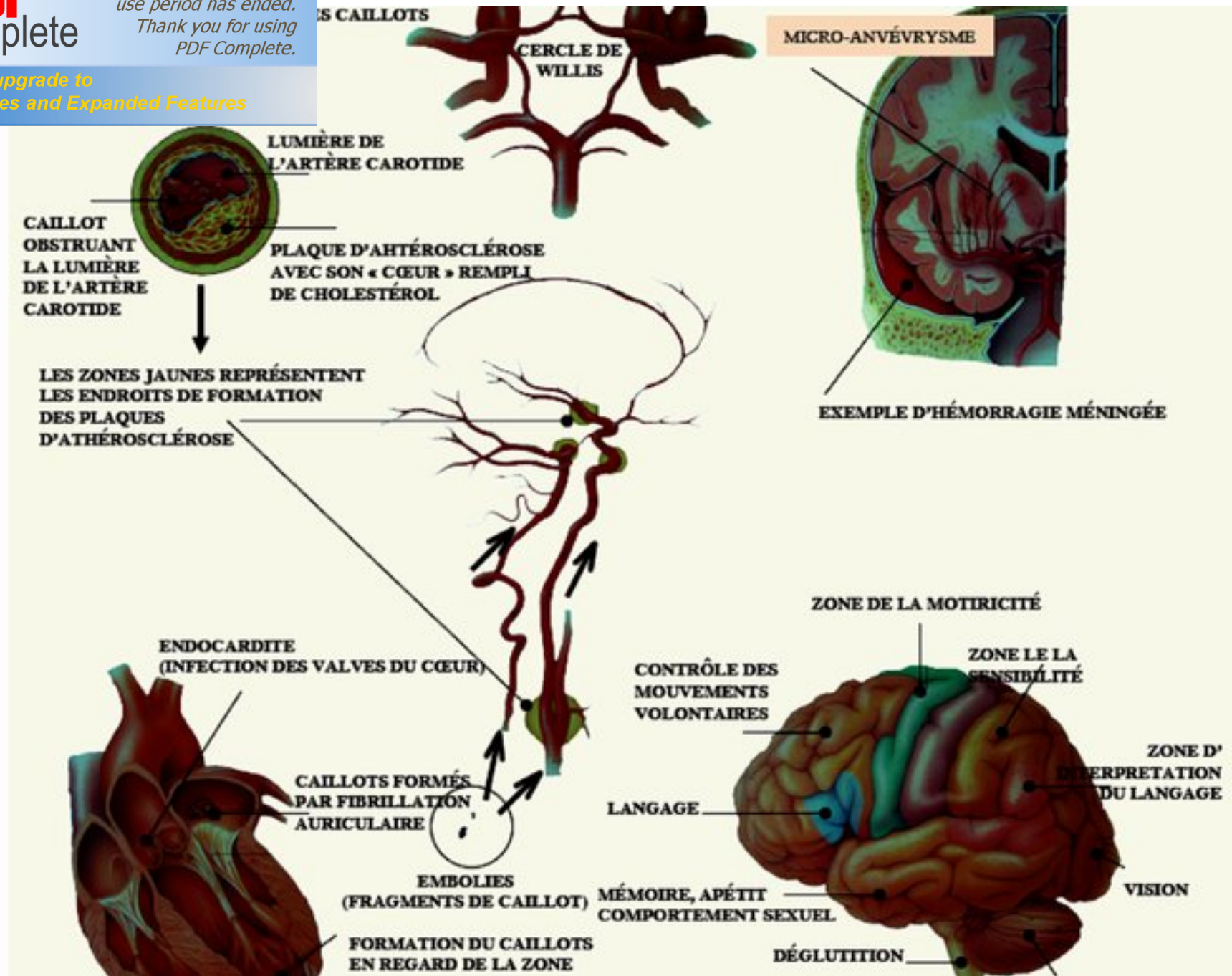
**COMPOSEZ VITE LE 15**



*Your complimentary  
use period has ended.  
Thank you for using  
PDF Complete.*

[Click Here to upgrade to  
Unlimited Pages and Expanded Features](#)

QUELLES SONT LES  
CAUSES?



# ATHEROMES



# CARDIO-EMBOLIQUES





*Your complimentary  
use period has ended.  
Thank you for using  
PDF Complete.*

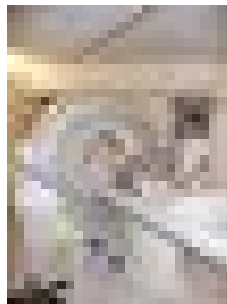
[Click Here to upgrade to  
Unlimited Pages and Expanded Features](#)

# QUELS EXAMENS?

# IRM CEREBRALE



# SCANNER CEREBRALE



### EXPLORER LE CERVEAU

**Le scanner cérébral**

**Principe ?**

Le scanner est un examen qui utilise les rayons X. Il permet de détecter et l'infarctus cérébrale et le résultat d'une imagerie (uniquement) ou d'un infarctus cérébrale d'un infarctus cérébrale à la suite de l'infarctus d'un infarctus par un infarctus.

**Quand ?**

Il est réalisé en 15 à 20 minutes dans la salle d'examen, 15 minutes en cas d'urgence.

**Quelle préparation ?**

- Le scanner utilise les rayons X, il est donc inutile d'arrêter les médicaments ou les traitements par un infarctus de sang.
- En cas d'urgence, il est important de venir le plus tôt possible.



**Quand ?**

Il est réalisé en 15 à 20 minutes dans la salle d'examen, 15 minutes en cas d'urgence.

**Quelle préparation ?**

- Le scanner utilise les rayons X, il est donc inutile d'arrêter les médicaments ou les traitements par un infarctus de sang.
- En cas d'urgence, il est important de venir le plus tôt possible.

Document de l'Université de Bordeaux  
et l'Université de Bordeaux  
Université de Bordeaux - Bordeaux-Mérignac

Coordonnées du service de radiologie : tél. 01 57 97 00 00 - tél. 01 57 97 00 00 - www.univ-bordeaux.fr

# ECHOGRAPHIE CARDIAQUE



## MONITORING CARDIAQUE





*Your complimentary  
use period has ended.  
Thank you for using  
PDF Complete.*

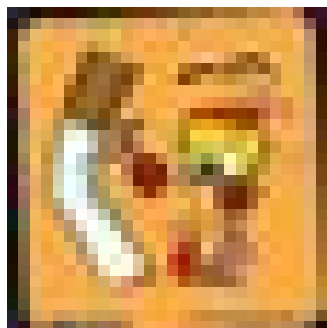
[Click Here to upgrade to  
Unlimited Pages and Expanded Features](#)

# COMMENT PREVENIR L'AVC?

É On peut prévenir l'AVC

**le meilleur exemple est que depuis 20 ans le nombre de morts par AVC en France est passé de 66 000 à 37 000 par an.**

É Cela est essentiellement dû à un meilleur traitement préventif, c'est-à-dire au traitement des facteurs qui augmentent le risque d'AVC.



# les facteurs qui augmentent le risque d'AVC ?



**l'hypertension artérielle** : c'est le facteur majeur. **Vous devez connaître vos chiffres tensionnels !** S'ils sont régulièrement au-dessus de 14/9 cm Hg (ou 140/90 mm Hg), vous devez consulter votre médecin qui pourra débiter un traitement approprié



**l'intoxication par le tabac** : une consommation de tabac (même une seule cigarette par jour) augmente le risque d'AVC ; arrêter de fumer diminue par deux votre risque d'AVC



**l'hypercholestérolémie** : C'est le LDL qui est important de contrôler.



**le diabète** : votre glycémie à jeun doit être inférieure à 7 mmol/l (1,26 g/l)



**certaines maladies cardiaques** (arythmie, maladie des valves cardiaques par exemple) qui nécessitent un traitement anticoagulant toute la vie

# Prevenir un AVC



- É Le risque de refaire un AVC (récidive) après un premier AVC est de **5 à 10 % par an**.
- É Le risque de faire une attaque cardiaque est d'environ 2 % par an.
- É Ainsi, 5 ans après un AVC, **25 % des patients ont refait un AVC et 10 % ont fait un infarctus du myocarde**.

## **Ce risque peut être diminué de 80 % si l'on suit les recommandations du médecin**

- É 1) arrêt définitif et immédiat du tabac
- É 2) avoir une pression artérielle inférieure **à 14/9 cm Hg (140/90 mm Hg)**
- É 3) avoir un **mauvais cholestérol (Cholestérol LDL) inférieur à 1 g/l**
- É 4) avoir un traitement anti-caillot (sauf en cas de hémorragie cérébrale où ce traitement est le plus souvent contre-indiqué) : INR entre 2 et 3 en cas de traitement anticoagulant, ou un traitement qui diminue l'agrégation des plaquettes sanguines (à base d'aspirine, ou Plavix ou Asasantine)
- É 5) traitement d'un diabète
- É parfois une opération d'une artère carotide sera proposée : c'est « l'endartériectomie » carotide.



*Your complimentary  
use period has ended.  
Thank you for using  
PDF Complete.*

[Click Here to upgrade to  
Unlimited Pages and Expanded Features](#)

# QUEL TRAITEMENT A LA PHASE AIGUE?

# Que faire en cas d'AVC ?



- É L'apparition d'un ou plusieurs des symptômes nécessite une **hospitalisation immédiate**, au mieux dans une unité spécialisée en **pathologie neurovasculaire**.
- É Une attaque cérébrale est une urgence vitale, tout comme l'infarctus du myocarde. Chaque minute compte. L'hospitalisation immédiate permet de confirmer le diagnostic et de débiter immédiatement le traitement qui permettra de diminuer les lésions cérébrales et donc d'offrir de plus grandes chances de quitter l'hôpital quelques jours plus tard, sans séquelles ou avec des séquelles moindres.

Les symptômes peuvent être très brefs et disparaître au bout de quelques minutes, voire quelques heures.

- É Pourtant, une paralysie passagère d'un ou plusieurs membres (bras, jambe), une difficulté transitoire de langage, une perte brusque et rapidement régressive de la vue peuvent être des symptômes annonciateurs d'un infarctus cérébral imminent.
- É Environ 30 % des infarctus cérébraux sont précédés de tels symptômes transitoires qui ont été le plus souvent négligés.

# ent de l'Infarctus cérébral

É A la phase aiguë de l'attaque cérébrale, l'objectif du traitement consiste à déboucher l'artère et donc dissoudre le caillot qui la bouche.

É Un médicament permet de le faire, c'est l'Actilyse.

ó L'action qui consiste à dissoudre le caillot s'appelle

« la **THROMBOLYSE** ou fibrinolyse ».

Elle ne peut-être réalisée que dans des hôpitaux spécialisées.



É Le délai pour administrer ce médicament est très court, il n'y a que **4h30** heures à partir de l'installation des premiers symptômes. **Il faut donc faire vite !**

É Ce médicament est très efficace car 40 % des patients sont guéris 3 mois après, mais il peut parfois (moins de 6 % des cas) être associé à des effets indésirables (comme tout médicament), dont le principal est l'**HEMORRAGIE CEREBRALE**

É Plus vite l'artère sera débouchée, meilleure sera la récupération et plus faible sera le risque d'hémorragie.

# Après un AVCí



É **La vie continue. í í ..**

É **60 % des malades peuvent rentrer à leur domicile immédiatement après l'hospitalisation et retrouvent une vie normale.**

É 20 % des malades nécessitent un séjour en hôpital de rééducation. Cette hospitalisation en rééducation peut durer quelques semaines à plusieurs mois. L'hospitalisation peut être complète, ou bien seulement en « hôpital de jour ».

É Enfin 10 % des malades nécessitent une hospitalisation en service dit de « moyen séjour » ou « gériatrique » où, en parallèle de la rééducation, ils peuvent recevoir des soins spécifiques de nursing.